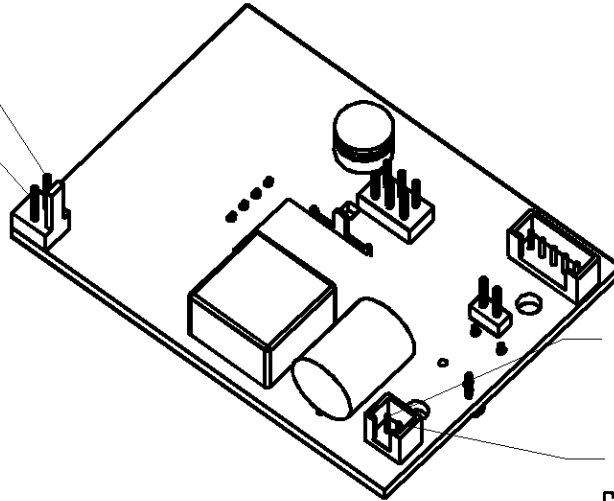


Elektronikmodul mit Firmware FMM 20

PUMPE FMM20 PUMP FMM20

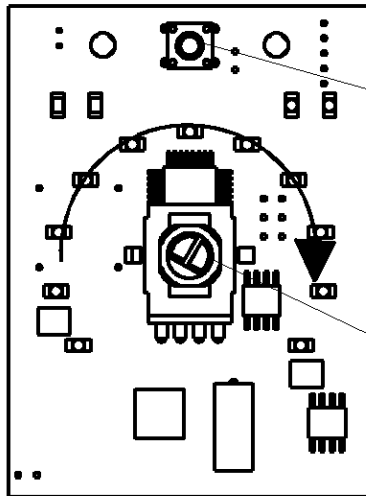
blau / blue
rot / red



**Netz
Power supply**

- ground
schwarz / black

+ 12V / 24V DC
rot / red



Taster für Einzelhubfunktion
(Bei Frequenzeinstellung 0Hz)
Push button for single stroke function
(At frequency setting 0Hz)

Kontinuierliche Frequenzeinstellung (0-20Hz)
Continous frequency adjustment (0-20Hz)

02	Text + 12V / 24V angepasst	21.112008	ag			
00	Spannungsbuchse um 180° gedreht	25.08.2008	rd			
A	Freigabebereit	07.04.2008	sh			
Rev.	Aenderungen / Modification	Dat.	Name	Ae'Nr./Notice No.		
Massstab Scale	1:1		Ersetzt durch Replaced by		Ersatz fuer Replacement for	
			Freigabe / Release	sh	07.04.2008	
			Erstellt / Drawn	hu	19.11.2007	
Format Size	Toleranzen DIN ISO 2768-mH				Material	
	Tolerances					
DIN A4	±0.1	±0.2	±0.3	±0.5		
	±0.1	±0.2	±0.3	±0.5		
Typ / Type FE Z3 Benennung / Description BESCHREIBUNG ELEKTRONIKMODUL FE Z3			Identnummer / Ident No. 157643 Zeichnungsnummer / Drawing No. 3.7.02045 Rev. 02			

Copying of this document and giving it to others
and the use or communication of the contents
thereof, are forbidden without express authority.
Offenders are liable to the payment of damages.
All rights are reserved in the event of the grant of a
patent or the registration of a utility model or design.

Weitergabe sowie Vervielfaeltigung dieser Unterlage,
Verwertung und Mitteilung ihres Inhalts nicht
gestaetret, soweit nicht aussonderlich zugestanden.
Zuwendung verpflichtet zu Schadenersatz.
Alle Rechte fuer den Fall der Patenterteilung oder
Gebrauchsmuster-Eintragung vorbehalten.